

-20-

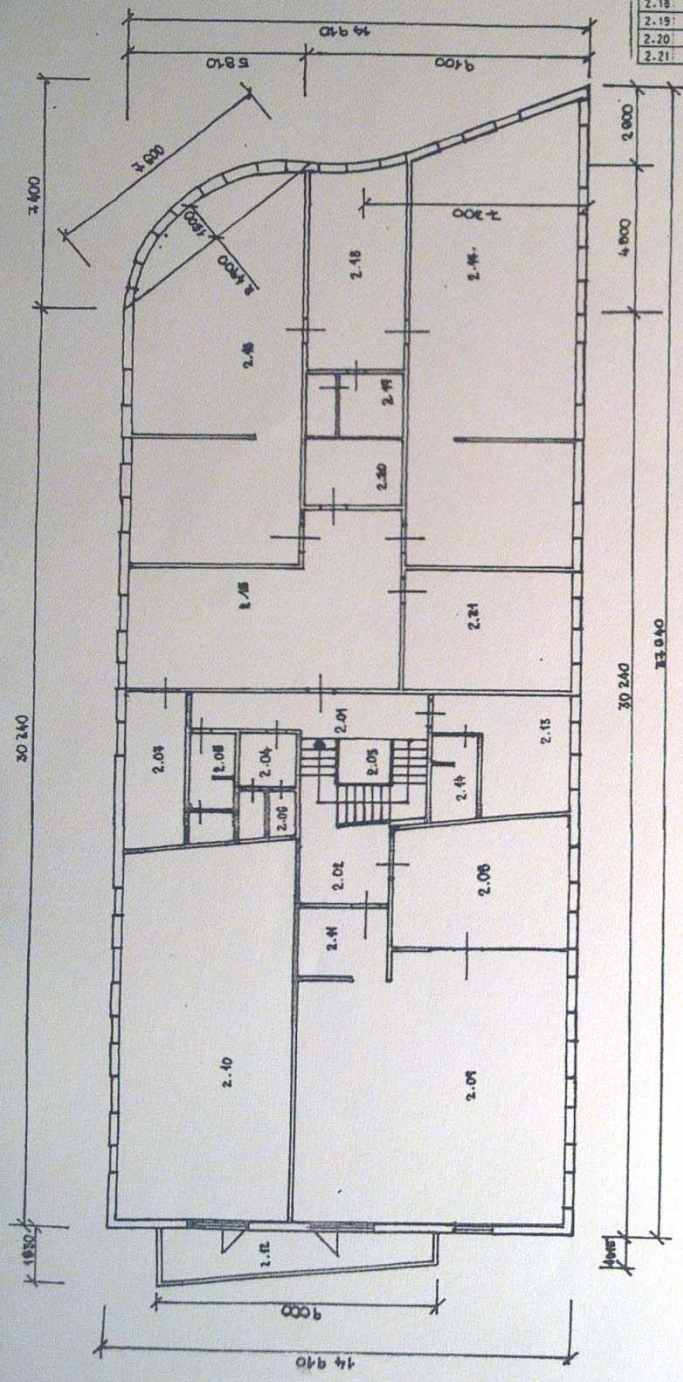


Organizácia Katastrálny úrad v Košiciach Správa katastra Košice	Okres <b>Košice</b>	Obec <b>KOŠICE – ŠEBASTOVCE</b>	Kat. územie <b>ŠEBASTOVCE</b>
	Číslo zákazky <b>10869/2007</b>	Mapový list č. <b>VELKÁ IDA 4-3/1</b>	Mierka <b>1 : 2000</b> Kód <b>4</b>
	<b>KÓPIA KATASTRÁLNEJ MAPY</b> na parcelu:		
Vyhotovil			
Dňa <b>08.06.2007</b>	Meno <b>Kováčová Marcela</b>		



2. NP M 1:200  
 KATÍVNA BUDOVA SVIP s.r.o. KOŠICE

-28-



Č.Ú.	NÁZOV	VEŠTNOSTI	PLOCHA m <sup>2</sup>	ÚPRAVA PODLAHY	ÚPRAVA STĚN
2.01	CHODBA		10.69	GERFLOOR	NÁTER MSTRAL
2.02	CHODBA		9.53	GERFLOOR	NÁTER MSTRAL
2.03	SCHODISKO		9.16	KER. DL. PROTĚM.	NÁTER MSTRAL
2.04	WC ŽENY		4.63	KER. DLÁŽBA	NÁTER MSTRAL
2.05	WC MUŽI		5.40	KER. DLÁŽBA	NÁTER MSTRAL
2.06	ÚPRAVOVAČKA		1.25	KER. DLÁŽBA	NÁTER MSTRAL
2.07	MĚSTN. SEKRETÁRKT		11.22	GERFLOOR	NÁTER MSTRAL
2.08	KANCELÁRIA		23.15	LAMNÁT. POOL.	NÁTER MSTRAL
2.09	KANCELÁRIE		74.61	LAMNÁT. POOL.	NÁTER MSTRAL
2.10	VELKÁ ZASADAČKA		70.14	LAMNÁT. POOL.	NÁTER MSTRAL
2.11	KUCHYNKA		5.91	KER. DLÁŽBA	NÁTER MSTRAL
2.12	BALKON		12.90	KER. DLÁŽBA	NÁTER MSTRAL
2.13	KANCELÁRIA		13.50	LAMNÁT. POOL.	NÁTER MSTRAL
2.14	WC		4.16	KER. DLÁŽBA	NÁTER MSTRAL
2.15	SEKRETARIÁT		42.88	LAMNÁT. POOL.	NÁTER MSTRAL
2.16	KANC. MAJTELA		69.78	LAMNÁT. POOL.	NÁTER MSTRAL
2.17	KANC. MAJTELA		78.20	LAMNÁT. POOL.	NÁTER MSTRAL
2.18	ODPOČÍNOVÁ MĚSTNOST		21.03	LAMNÁT. POOL.	NÁTER MSTRAL
2.19	WC		6.72	KER. DLÁŽBA	NÁTER MSTRAL
2.20	KUCHYNKA		6.73	KER. DLÁŽBA	NÁTER MSTRAL
2.21	MALÁ ZASADAČKA		22.15	LAMNÁT. POOL.	NÁTER MSTRAL

instvom  
 Košice -

*[Handwritten signature]*

### III. ZÁVER

#### 1. VŠEOBECNÁ HODNOTA

Všeobecnú hodnotu tejto nehnuteľnosti stanovujem v súlade s časťou "B" prílohy č.3 vyhlášky odborným odhadom na základe úpravy jej technickej hodnoty metódou polohovej diferenciacie spolu so všeobecnou hodnotou spoluvlastníckeho podielu pozemkov.

#### Rekapitulácia :

Názov

Všeobecná hodnota

a) Vypočítaná polohovou diferenciaciou:

Všeobecná hodnota stavieb:

20 693 215,67 Sk

Všeobecná hodnota pozemkov:

1 157 083,20 Sk

Ako vhodná metóda na stanovenie VŠH stavieb bola použitá metóda polohovej difer.

Ako vhodná metóda na stanovenie VŠH pozemkov bola použitá metóda polohovej difer.

#### 2. REKAPITULÁCIA VŠEOBECNEJ HODNOTY

Názov	Všeobecná hodnota [Sk]
<b>STAVBY</b>	
Administratívna budova súp. č.219 na parc. č.125, Košice - Šebastovce	19 583 398,99
<b>Ploty</b>	
Oplotenie od ulice	108 278,33
Oplotenie bočné	39 951,73
<b>Spolu</b>	<b>148 230,06</b>
<b>Studňa</b>	<b>7 465,10</b>
<b>Vonkajšie úpravy</b>	
Vodovodná prípojka	112 150,09
Vodomerná šachta	42 879,04
Kanalizačná prípojka	15 953,69
Kanalizačná šachta	38 512,76
Plynová prípojka	61 799,56
NN prípojka	14 304,25
Spevnená plocha - chodník	12 887,35
Spevnená plocha zo zámkovej dlažby	652 824,99
Predložené schody	2 809,78
<b>Spolu</b>	<b>954 121,52</b>
<b>POZEMKY</b>	
LV č.49 - parc. č. parc. č.125	1 157 083,20
<b>Spolu pozemky</b>	<b>1 157 083,20</b>
<b>Spolu VŠH</b>	<b>21 850 298,87</b>
<b>Zaokrúhlene</b>	<b>21 900 000,00</b>

**Slovom:**

Dvadsaťjedenmilionovdeväťstotisíc Slovenských korún

V Košiciach dňa 14.6.2007



Ing. Ján Pojezdala